

insights

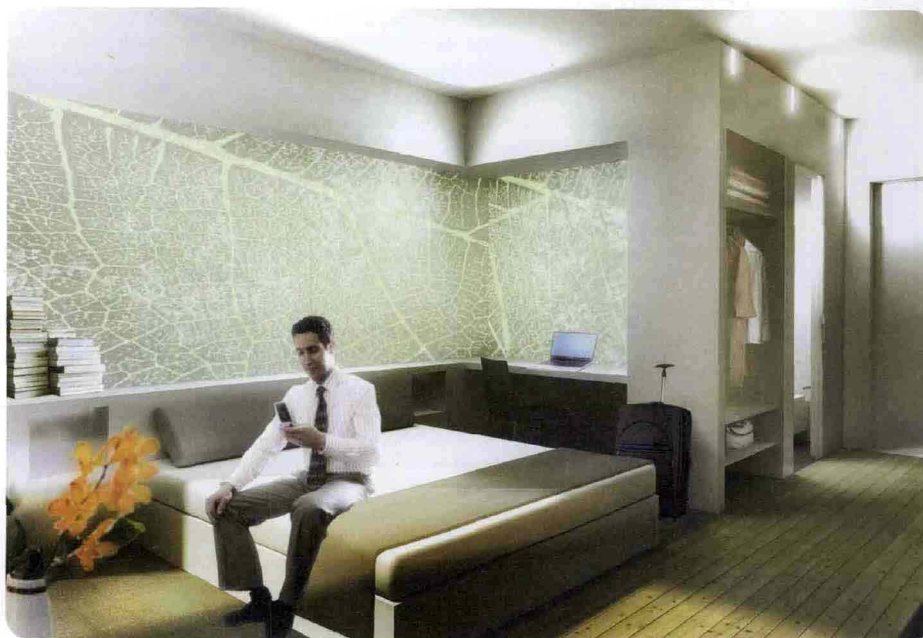
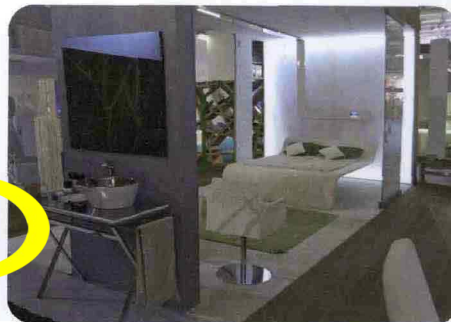
a cura di
Valentina Fini



SALONE INTERNAZIONALE
DELL'OSPITALITÀ PROFESSIONALE

Progetti per hotel con tecnologie interattive
e soluzioni modulari sostenibili in mostra a Host

Hotel designs using interactive technologies
and sustainable modular solutions on show at Host



1. La camera del WT Hotel, ideato dallo studio Well-Tech coordinato dall'architetto Chiara Cantono, è progettata per offrire agli ospiti un'esperienza multisensoriale. Le pareti tessili retrostampate si illuminano al passaggio delle persone e la vetrata in cristallo Lcd, che separa il solarium dalla zona notte, si trasforma in scenario interattivo tramite comandi elettronici. Caratterizzata da linee essenziali, colori neutri e decori che richiamano elementi vegetali, la suite riprende con continuità materiali, tecnologie e tonalità del WT Hotel nel suo complesso. 2. Elaborato da Blast Architetti in collaborazione con Alessandra Mauri e con Manens Intertecnica e BMS Progetti, H3 Hotel è un concept costituito da un piano terreno con hall, bar e ristorante completamente personalizzabili e da un numero variabile di unità prefabbricate composte da camera e bagno per un totale di 19 m², assemblabili sia in verticale sia in orizzontale. Pensato per sfruttare fonti di energia rinnovabili diverse a seconda delle caratteristiche della zona di costruzione, può essere realizzato in tempi brevi grazie a un procedimento industrializzato, dove ogni scelta progettuale viene simulata e testata, e alla possibilità di organizzare il lavoro in fasi parallele invece che successive. H3 Hotel ha un'altezza massima di cinque piani, mentre il suo sviluppo in lunghezza è potenzialmente infinito.

1. The WT Hotel guestroom, presented by the Well-Tech studio, coordinated by architect Chiara Cantono, was designed to offer guests a multisensory experience. The backprinted fabric partitions light up when there is motion and the LCD crystal glass panel, separating the solarium from the sleeping area, transforms into an interactive scenario via electronic commands. The suite features essential lines, with neutral colours and foliage-inspired decor for seamless continuity with the materials, technologies and tonalities of the overall WT Hotel style. 2. H3 Hotel, developed by Blast Architetti in partnership with Alessandra Mauri, Manens Intertecnica and BMS Progetti, is a concept comprising a ground floor with hall, bar and restaurant that can be totally customized, and a variable number prefabricated units composed of guestroom and bathroom, for a total of 19m², which can be assembled vertically or horizontally. The design aims to exploit renewable energy sources according to the characteristics of the construction zone. Construction turnaround time is fast, thanks to an industrialized process where each design choice is simulated and tested, as well as saving time by being able to work in parallel rather than in successive phases. H3 Hotel can reach up to five storeys whereas the horizontal development is practically endless.